

GoTo まてけてプラン

GOTO トラベル

GoToトラベル事業対象プラン
(除外日) 12/31~1/3

宿泊料金 **17,600円~19,800円** [サ・税込]
[お支払い実額] お一人様7,440円~8,870円 [サ・税込]

4名以上 1室	通常宿泊料金(お一人様) 17,600円 [税込]	給付額 35% + 6,160円 [税込] たのはた地元割 4,000円 [税込]	=	お支払い実額 7,440円 [税込] + 地域共通クーポン 3,000円
3名1室	通常宿泊料金(お一人様) 18,700円 [税込]	給付額 35% + 6,545円 [税込] たのはた地元割 4,000円 [税込]	=	お支払い実額 8,155円 [税込] + 地域共通クーポン 3,000円
2名1室	通常宿泊料金(お一人様) 19,800円 [税込]	給付額 35% + 6,930円 [税込] たのはた地元割 4,000円 [税込]	=	お支払い実額 8,870円 [税込] + 地域共通クーポン 3,000円

※GoToトラベルキャンペーン期間は、2021年1月31日(2/1チェックアウト)までとなります。
※地域共通クーポン、付与の実施は9月1日以降でお知らせする日からとなります。実施が決定次第、別途お知らせいたします。



おしながき

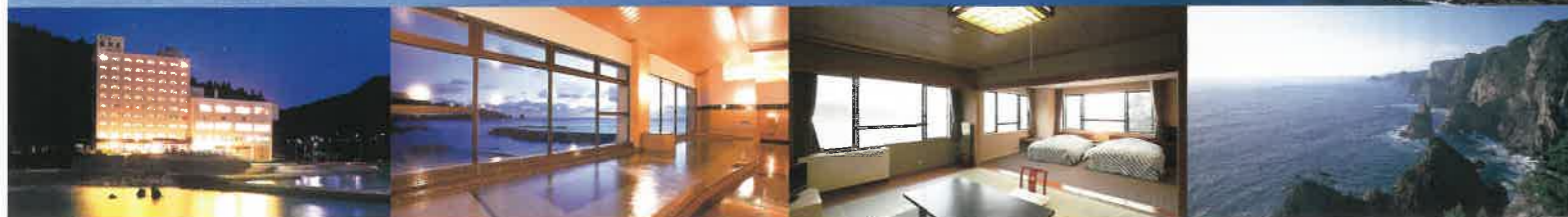
食前酒	田野畑山ぶどうワイン
先付	海老と小柱のサラダ
前菜	三種
御椀	母煮汁
御造	船盛 五種
陶板	大活鮑踊り焼
焼き物	三陸サーモン焼
台の物	前沢牛鉄板焼 又は 岩泉牛黒毛和牛陶板焼
煮物	松茸入り茶碗蒸し
酢物	ホヤと生子
皿	ズワイガニ
洋皿	田野畑ハーブチキンサラダ
御飯	ウニ釜めし
香の物	二種
留椀	若布そば
デザート	たのはたアイス

※仕入の状況により変更が出る場合がございます。

三陸贅沢御膳

ご予約・お問い合わせ TEL 0194-33-2611
〒028-8403 岩手県下閉伊郡田野畑村寶賢60-1 FAX 0194-33-2223
URL <http://www.ragaso.jp> E-mail info@ragaso.jp
バス送迎も承ります。(15名以上)お気軽にご相談下さい。

ホテル羅賀荘



田野畑村を体験しよう! 三陸復興国立公園 三陸ジオパーク Sanriku Geopark 11/3まで運航 11/4以降団体予約15名以上可

北山崎断崖クルーズ

日本一の海岸美「北山崎」 五億年の時が刻まれた「三陸ジオパーク」 壮大な断崖スケールを観光船でクルーズ

料金 【大人】1,500円(税込) 【小人】750円(税込) 所要時間 約50分

宿泊者**20%off!**
(割引券はフロントにてお渡し致します)



波をデザインした観光船。三陸海岸の景勝地「北山崎」や三陸ジオパークのジオポイントである白亜紀地層群の壮大なスケールを満喫しながら、ウミネコの餌付け体験などもできる魅力満載のクルーズ。

羅賀荘から
車で15分
日本一の
海岸美

小さなサップ船で大迫力の、海の冒険! 要予約 前日17:00まで(当日相談可)

サップ船アドベンチャーズ

Sappa ship Adventures

地元漁師が操る「サップ船(小型の機船)」で、爽快なクルージング。海の大きさを感じながら、真下から仰ぎ見る高さ200mの断崖の迫りに圧倒されます。迫力あるダイナミックな田野畑の海岸線を満喫できます。漁師とのふれあいや楽しめるアツという間の60分です。



[乗船場] 机浜又はホテル羅賀荘前 [予約] ☎0194-37-1211

料金(2名~) 【大人】3,800円(税込) 【小学生】3,000円(税込) 所要時間 約60分

12月下旬まで営業



マレットゴルフ場

100メートルのロングコースの他、難易度高めの林間コースや様々な起伏に富んだコースはプレイヤーを飽きさせません。自然に囲まれ、景観のよいゴルフ場内に「カキーン」という心地よい打音を響かせてみませんか?

■1日(回)券:一般520円、65歳以上420円、高校生以下210円 ■回数券(10回分):一般4,160円、65歳以上3,150円、高校生以下1,580円 ■半日券(購入時から4時間以内):一般300円、65歳以上210円、高校生以下110円 ■シーズン券:一般10,400円、65歳以上7,350円、高校生以下3,150円

[予約] ☎0194-33-2816

当社の新型コロナウイルス感染症等への取り組み

新型コロナウイルス感染予防対策として「6つの安全対策」を実施させていただきます。

- 1. 体温計による体温確認**
入館時に体温計による体温確認に対するご協力をお願いいたします。37.5℃以上の熱が検知された場合は入館をお断りさせていただきます。
- 2. 手指消毒用のお願い**
入館時、外出から戻った際、館内に設置しております手指消毒用アルコールでの消毒をお願いいたします。
- 3. 館内でのマスク着用をお願い**
入浴時、飲食時以外での館内のマスクの着用にご協力をお願いいたします。
- 4. 3密を避ける**
3密を防止するため、換気等は十分に行い、混雑が予想される場合は「入館制限」や「利用制限」を実施させていただきます。
- 5. 消毒強化と清潔巡回**
お客様が直接触れる箇所(ドアノブや取っ手類、ロッカー内、リモコン等)は都度弱酸性次亜塩素酸水で拭き上げ、消毒を実施いたします。
- 6. スタッフの健康・体調管理**
始業前の体調チェック、日々の記録の管理・確認を徹底、よりこまめな手洗い・うがい・手指消毒を実施します。(全スタッフはマスク着用とさせていただきます)

お問い合わせは岩手県旅行業協同組合加入旅行会社まで

岩手県知事登録旅行業第2711号
水沢ツーリストサービス(株)
岩手県奥州市水沢区南町3番17号
☎0197(24)7301
(社)日本旅行業協会協力会員
(社)全国旅行業協会正会員
総合旅行業取扱管理者 高橋 幸司